

## Guaine in gomma per la sigillatura delle estremità di attraversamenti

### Rubber end seals for cased crossings

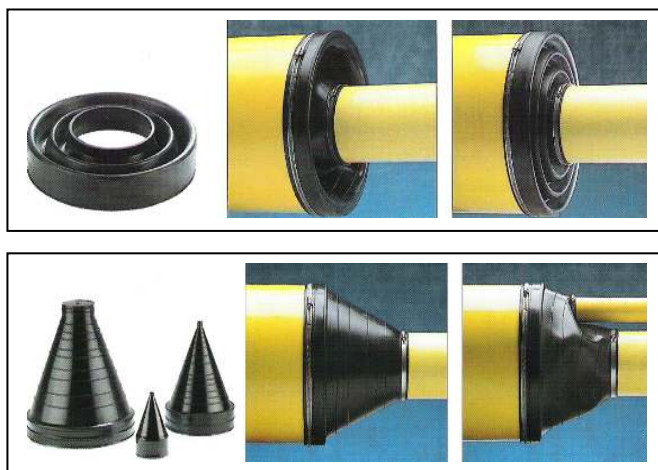


#### DESCRIZIONE / DESCRIPTION

Le guaine sigillanti sono prodotte utilizzando gomma vulcanizzata di qualità (SBR, EPDM, NEOPRENE etc.) e sono disponibili in differenti forme per meglio adattarsi alle specifiche esigenze di ogni attraversamento.

Ogni guaina viene fornita completa di due reggette in acciaio inox per il fissaggio al tubo di protezione ed al tubo principale.

End seals are made of vulcanized rubber of high quality (SBR, EPDM, NEPRENE etc.) and they are available with different shapes to be better adapted to the different requirements of each type of cased crossing.



#### SOFFIETTO / WAVE SHAPE

Disponibile a una o più onde in funzione della differenza di diametro tra il tubo principale e di protezione. Adatta a compensare dilatazioni o disallineamenti.

Available in different executions: single, double or triple wave, depending on casing and carrier pipe diameters. Suitable for compensating for expansion or misalignment.

#### TRONCO CONICA VARIABILE / CONIC SHAPE VARIABLE

Ideata per chiudere il tubo principale con diametro costante in abbinamento a tubi di protezione di diametro differente, mediante il taglio del cono seguendo una scala graduata. Disponibili modelli con uno o più fori di passaggio per tubi e/o cavi.

Designed to close the main tube with a constant diameter in combination with protection tubes of different diameters, by cutting the cone following a graduated scale. Models available with one or more passage holes for pipes and/or cables.

#### TRONCO CONICA / CONIC SHAPE

Disponibile per svariate combinazioni (anche in versione aperta per applicazioni su installazioni esistenti). Possibilità di avere uno o più fori per il passaggio di tubi e/o cavi.

Available for various combinations (also in open version for applications on existing installations). Possibility of having one or more holes for the passage of pipes and/or cables.



TABELLA DIMENSIONI STANDARD / STANDARD SIZES TABLE

DN1 x DN2 (pollici - inches)	DN1 x DN2 (mm)	Modello / Type
2 x 4	50 x 100	Soffietto / wave
2 x 6	50 x 150	Soffietto / wave
3 x 6	80 x 150	Soffietto / wave
3 x 8	80 x 200	Soffietto / wave
4 x 8	100 x 200	Soffietto / wave
4 x 10	100 x 250	Soffietto / wave
6 x 10	150 x 250	Soffietto / wave
6 x 12	150 x 300	Soffietto / wave
6 x 14	150 x 350	Soffietto / wave
6 x 16	150 x 400	Soffietto / wave
8 x 12	200 x 300	Soffietto / wave
8 x 16	200 x 400	Soffietto / wave
10 x 14	250 x 350	Soffietto / wave
10 x 16	250 x 400	Soffietto / wave
10 x 20	250 x 500	Soffietto / wave
12 x 16	300 x 400	Soffietto / wave
12 x 20	300 x 500	Soffietto / wave
14 x 18	350 x 450	Soffietto / wave
16 x 20	400 x 500	Soffietto / wave
16 x 24	400 x 600	Soffietto / wave
20 x 24	500 x 600	Soffietto / wave
20 x 26	500 x 650	Soffietto / wave
24 x 30	600 x 750	Soffietto / wave
24 x 32	600 x 800	Soffietto / wave
26 x 32	650 x 800	Soffietto / wave
30 x 36	750 x 900	Soffietto / wave
32 x 40	800 x 1000	Soffietto / wave
34 x 40	850 x 1000	Soffietto / wave
36 x 42	900 x 1050	Soffietto / wave
42 x 48	1050 x 1200	Conica / conical
48 x 56	1200 x 1400	Conica / conical

**N.B.**

- Nella tabella sono esposte solo una parte delle misure disponibili. Altre misure intermedie e/o superiori disponibili su richiesta
- In the table are exposed only a part of the available dimensions. Other intermediate sizes and/or bigger dimensions available on request

**Caratteristiche tecniche del materiale (valori medi) / Main technical characteristics**

- Durezza / Hardness (UNI 4916) 50 Shore "A" (10% tolerance)
- Carico di rottura / Tensile strengt (UNI 6065) >11 MPa
- Allungamento / Elongatio (UNI 6065) > 500%
- Densità / density (UNI 4092) 1,21 g/cm<sup>3</sup>

 <p>S.P.A. <a href="http://www.tesigroup.com">www.tesigroup.com</a></p> <p><b>Sede amministrativa/Headquarter :</b> Via Piave 20/11 – 20071 Vermezzo con Zelo (MI) Tel/Phone +39 02 9440501 E-mail : <a href="mailto:info@tesigroup.com">info@tesigroup.com</a></p>	<p><b>Sede legale/Registered office:</b> Via Meravigli 16 – 20123 Milano, ITALY</p> <p><b>Magazzino/Warehouse:</b> Via Galileo Galilei 5/7 – 24051 Antegnate (BG)</p>	<p>Le presenti schede tecniche sono soggette a continua modifica per assicurare una migliore informazione al cliente.</p> <p>This technical data sheet is subject to continuous revision to ensure an always better information to our customer.</p> <p style="text-align: right;"><b>Rev. 03-0422</b></p>
---	---	--